

CMm, ¿qué es? ¿en qué se diferencia del CM?

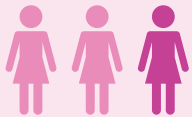
Epidemiología

33.000

nuevos casos de cáncer de mama (CM) en España.¹



5%-6% de las pacientes presentan metástasis en el diagnóstico.²



1/3 de las pacientes diagnosticadas en fase inicial acaba desarrollando cáncer de mama metastásico (CMm).³

¿Qué es el CMm y en qué se diferencia del CM?



El cáncer de mama está en fase metastásica cuando se ha extendido a otras zonas del organismo.⁴



Las localizaciones más afectadas normalmente son otros órganos (hígado, pulmón o pleura) o los huesos.⁵



Se indica que entre 5% y 6% presentan metástasis en el momento del diagnóstico.⁶

Perfil de las pacientes de CMm

El perfil de las pacientes diagnosticadas de inicio suele ser de unos 65 años, mayoritariamente postmenopáusicas (79%).⁶

Las pacientes diagnosticadas en estadios tempranos con una recaída posterior son más jóvenes, en torno a los 56 años.⁶

En la última década, las mujeres con CMm en el primer diagnóstico ha disminuido en un 3%.⁶



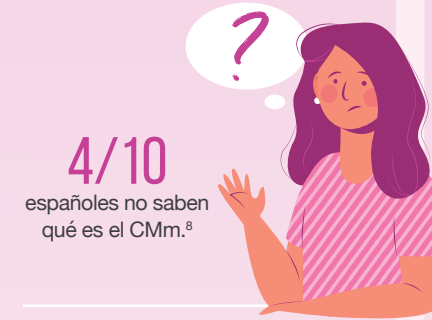
En los últimos 10 años las pacientes diagnosticadas en un estadio temprano han aumentado en un 15%.⁶

Casi el 30% de las mujeres diagnosticadas de cáncer de mama en una etapa temprana desarrollarán un CMm.⁶



En los países en desarrollo, la mayoría de las mujeres diagnosticadas con cáncer de mama reciben el diagnóstico cuando la enfermedad está en estadio avanzado o cuando ya es metastásica.⁷

Necesidad de concienciación para mayor supervivencia



4/10 españoles no saben qué es el CMm.⁸

A LOS 5 AÑOS

La supervivencia del cáncer de mama es del 90%.⁹

+100.000 mujeres conviven con esta enfermedad en España.¹⁰

Mejorar la calidad de vida gracias a los avances científicos

Esta enfermedad no tiene tratamientos curativos, pero tiene alternativas y terapias:¹¹

Terapia hormonal
Quimioterapia
Terapia dirigida
Inmunoterapia
Radioterapia
Cirugía

Los avances científicos han permitido que las mujeres con CMm puedan disfrutar una vida más larga y mejor.²



X2 En los últimos 20 años se ha duplicado la tasa de supervivencia¹² y la calidad de vida ha mejorado de forma global.

¹REDECAN: ESTIMACIONES DE LA INCIDENCIA DEL CÁNCER EN ESPAÑA, 2020. https://redecana.org/es/informe_incidenia_redecana_2020.pdf

²ALBA, E. ET ALTRI. FUNDACIÓN GEICAM. GRUPO ESPAÑOL DE INVESTIGACIÓN EN CÁNCER DE MAMA. (2015). GUÍA GEICAM DE PRÁCTICA CLÍNICA PARA EL DIAGNÓSTICO Y TRATAMIENTO DEL CÁNCER DE MAMA METASTÁSICO. DISPONIBLE EN: <https://www.geicam.org/wp-content/uploads/2016/06/GUÍA-GEICAM-COMPLETA.PDF>

³AYALA DE LA PEÑA, F., ANDRÉS, R., GARCÍA-SÁENZ, J.A. ET AL. SEOM CLINICAL GUIDELINES IN EARLY STAGE BREAST CANCER (2018). CLIN TRANS ONCOL 21, 18-30 (2019).

<https://doi.org/10.1007/s12094-018-1973-6>

⁴CANCER.NET, CÁNCER DE MAMA METASTÁSICO: INTRODUCCIÓN <https://www.cancer.net/es/tipos-de-cancer/cancer-de-mama-metastasis>

⁵CANCER.NET, ¿QUÉ ES LA METÁSTASIS?

<https://www.cancer.net/es/definiciones/que-es-la-metastasis>

⁶GEICAM, CÁNCER DE MAMA METASTÁSICO. <https://www.geicam.org/cancer-de-mama/tengo-cancer-de-mama/conoce-mejor-tu-enfermedad/cancer-de-mama-metastasis>

⁷BREASTCANCER.ORG <https://www.breastcancer.org/es/sintomas/tipos/recorrido/definiciones>

⁸ENCUESTA SOBRE EL CONOCIMIENTO SOBRE CÁNCER DE MAMA METASTÁSICO EN LA POBLACIÓN GENERAL ADULTA EN ESPAÑA, REALIZADA POR PFIZER ESPAÑA ENTRE OCTUBRE Y DICIEMBRE DE 2017 EN EL TERRITORIO NACIONAL DE ESPAÑA A UNA MUESTRA DE 2.400 PERSONAS. LA METODOLOGÍA DE INVESTIGACIÓN HA SIDO CUANTITATIVA ONLINE A TRAVÉS DE UN CUESTIONARIO SEMIESTRUCTURADO. NIVEL DE CONFIANZA 95%, MARGEN DE ERROR 2%. TÉCNICA DE RECOLECCIÓN DE DATOS CAWI, TÉCNICA DE ANÁLISIS: ESTADÍSTICA DESCRIPTIVA Y DESAGREGADA POR TIPO, CCAA, GÉNERO, EDAD Y DENSIDAD DE POBLACIÓN.

⁹AMERICAN CANCER SOCIETY. BREAST CANCER FACTS & FIGURES, 2019

<https://www.cancer.org/content/dam/cancer-org/research/cancer-facts-and-statistics/breast-cancer-facts-and-figures/breast-cancer-facts-and-figures-2019-2020.pdf>

¹⁰UNIDAD DE CÁNCER DE MAMA DE VALL D'HEBRON. VHO. <https://www.vho.net/es/vall-dhebron-lider-en-el-tratamiento-la-investigacion-en-cancer-de-mama-metastasis/>

¹¹CANCER.NET, CÁNCER DE MAMA METASTÁSICO: ACERCA DE LOS ENSAYOS CLÍNICOS.

<https://www.cancer.net/es/tipos-de-cancer/cancer-de-mama-metastasis>

¹²INSTITUTO CATALÁN DE ONCOLOGÍA, 2016. DISPONIBLE EN: <http://ico.gencat.cat/es/detall/noticia/161019-dia-mundial-mama>



Más vida para tu vida